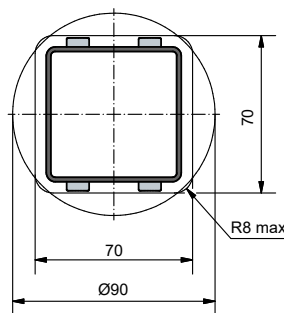
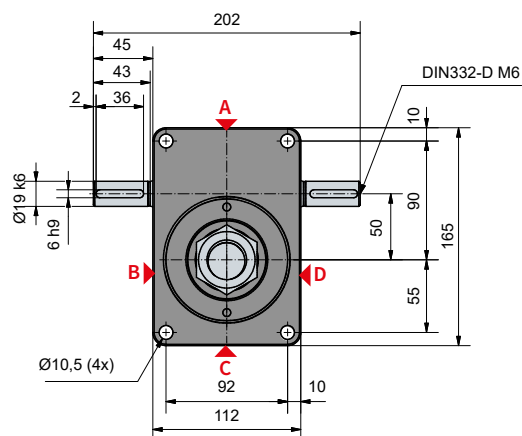
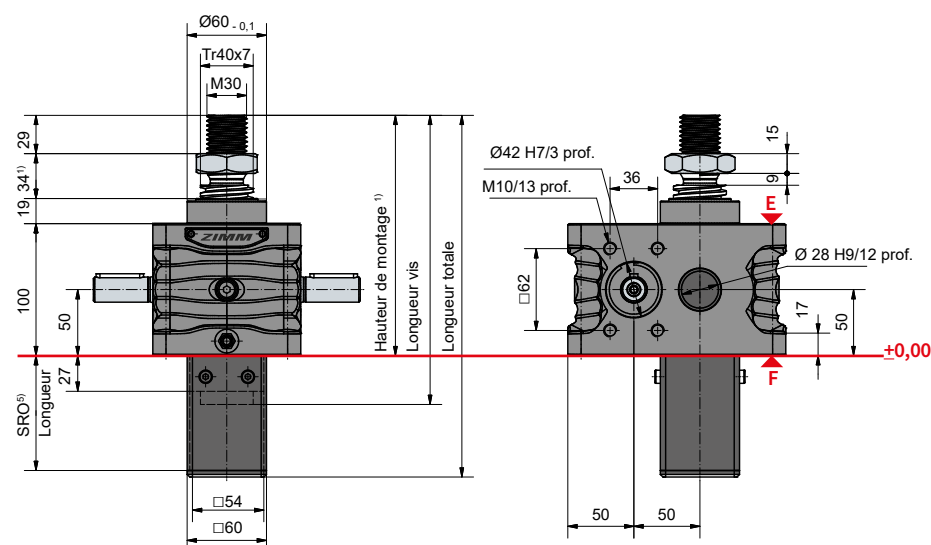




S 35 kN
ZE-35-S | Vis à avance axiale



Passage pour tube de protection carré ou rond

Configuration standard

Code de commande	Vérin (Série)	Taille	Version (Construction)	Rapports	Vis	Course pour 1 tour d'arbre d'entrée
ZE-35-SN	ZE	35	S (Vis à avance axiale)	N (Normale) 7:1	Tr 40x7	1,00 mm
ZE-35-SL				L (Lente) 28:1		0,25 mm

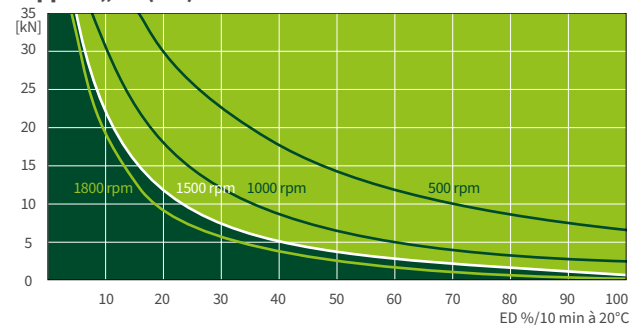


**Longueur du tube de protection SRO
avec visTr 40x7**

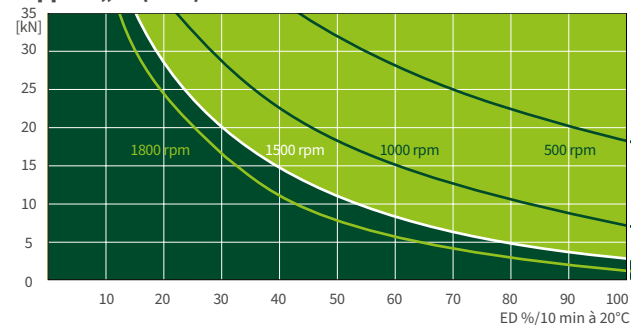
Sans sécurité anti-sortie/ système anti-rotation	57 + course
Sécurité anti-sortie/ système anti-rotation	87 + course
Système anti-rotation avec jeu d'interrupteurs de fin de course ESSET	143 + course

Diagramme caractéristique du taux d'utilisation, thermique

Rapport „N“ (7:1)



Rapport „L“ (28:1)



Ce diagramme donne une orientation dans des conditions industrielles standard (temp. ambiante 20°C, etc.) et avec un entretien correct (lubrification, etc.).

Les diagrammes sont basés sur le filetage trapézoïdal standard Tr 40x7 de ZIMM. Avec la vis à billes KGT, la durée d'utilisation peut être bien plus longue.

Si vous avez besoin d'un cycle de service ou de performance encore plus élevé, vous trouverez des informations sur nos réducteurs haute performance ZE-H à la page 70 et 71.