

S 350 kN

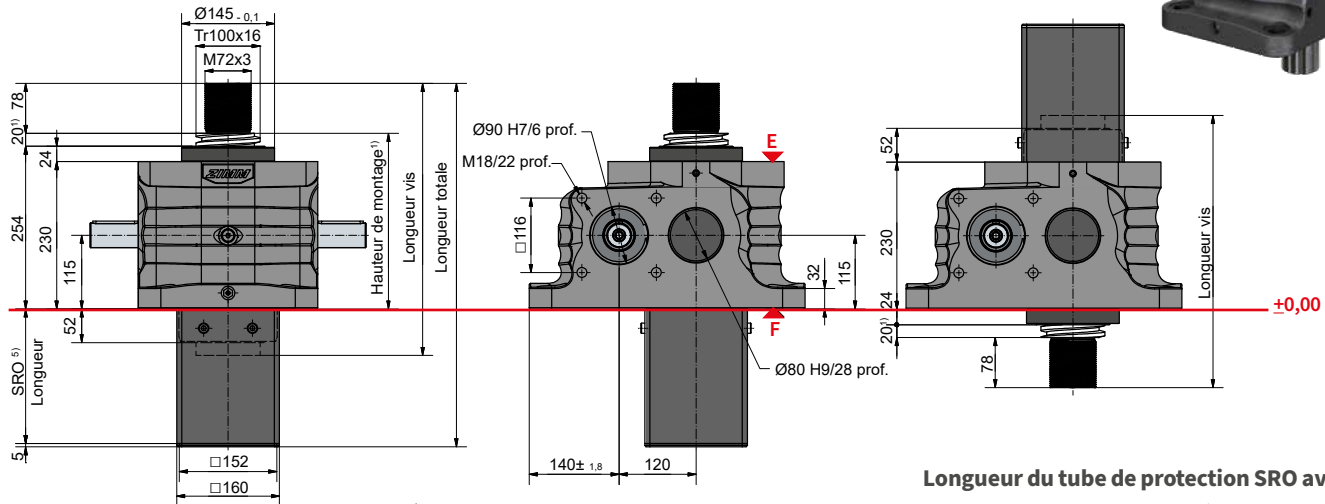
ZE-350-S | Vis à avance axiale



Vis côté E

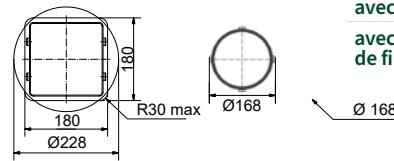
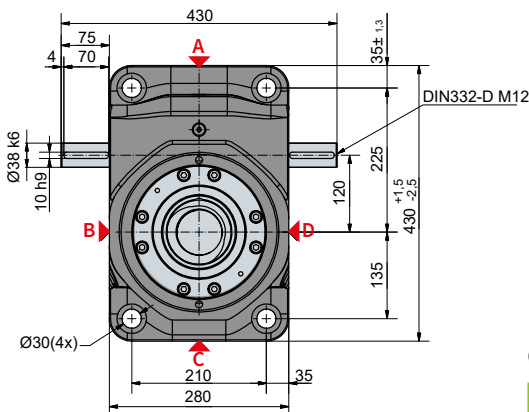


Vis côté F



Longueur du tube de protection SRO avec vis Tr 80x16

| | | |
|--|--------------|------------|
| Sans sécurité anti-sortie/ système anti-rotation | 107 + course | Ø 150 |
| avec sécurité anti-sortie AS | 142 + course | Ø 150 |
| avec système anti-rotation VS | 142 + course | □160 x 160 |
| avec VS et jeu d'interrupteurs de fin de course ESSET | 160 + course | □160 x 160 |



Passage pour tube de protection carré ou rond

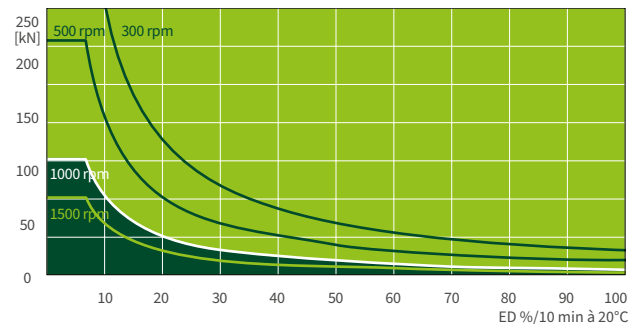
Configuration standard

| Code de commande | Vérin (Série) | Taille | Version (Construction) | Rapports | Vis | Course pour 1 tour d'arbre d'entrée |
|------------------|---------------|--------|-------------------------|---------------------|--------|-------------------------------------|
| ZE-350-SN | ZE | 350 | S (Vis à avance axiale) | N (Normale) 10,66:1 | Tr | 1,50 mm |
| ZE-350-SL | | | | L (Lente) 32:1 | 100x16 | 0,50 mm |

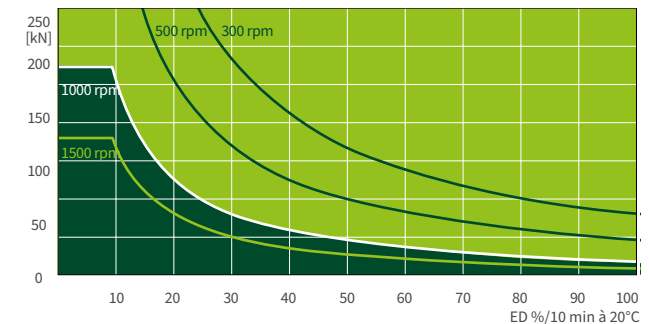
350 kN

Diagramme caractéristique du taux d'utilisation, thermique

Rapport „N“ (10,66:1)



Rapport „L“ (32:1)



Ce diagramme donne une orientation dans des conditions industrielles standard (temp. ambiante 20°C, etc.) et avec un entretien correct (lubrification, etc.). Les diagrammes sont basés sur le filetage trapézoïdal standard Tr 70x12 de ZIMM. Avec la vis à billes KGT, la durée d'utilisation peut être bien plus longue.