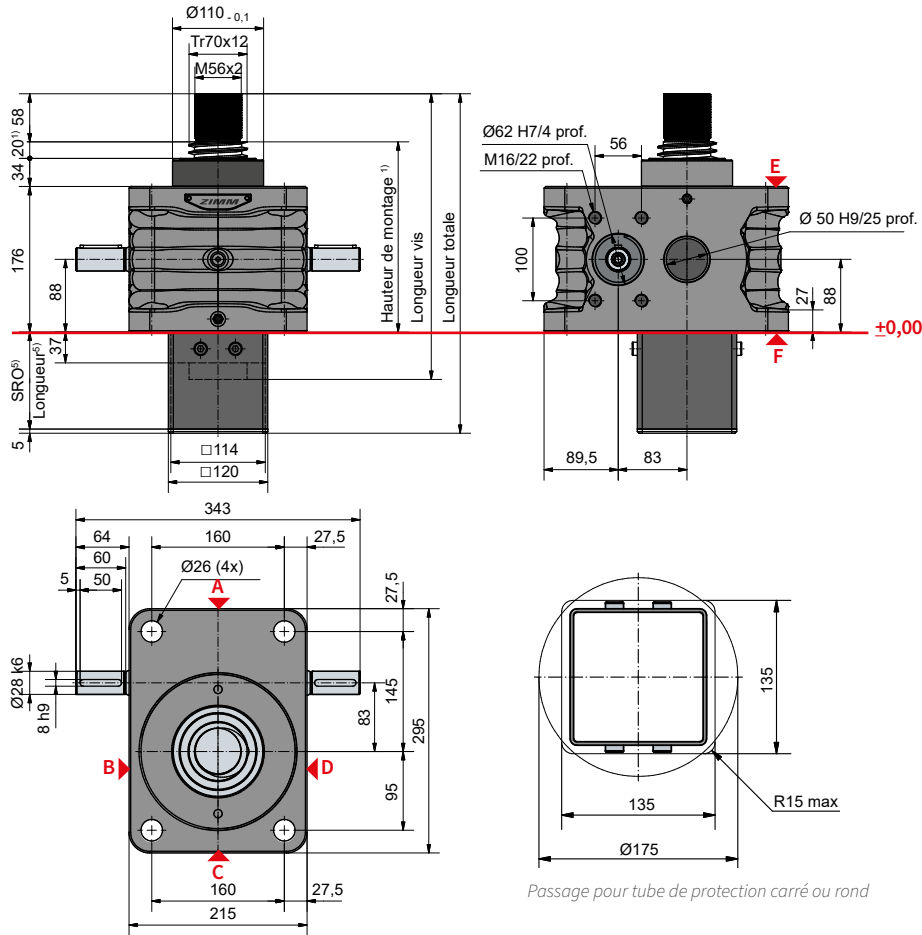


# S 200 kN

## ZE-200-S | Vis à avance axiale



### Longueur du tube de protection SRO avec vis Tr 70x12

Sans sécurité anti-sortie/ système anti-rotation	87 + course
Sécurité anti-sortie/ système anti-rotation	117 + course
Système anti-rotation avec jeu d'interrupteurs de fin de course ESSET	149 + course

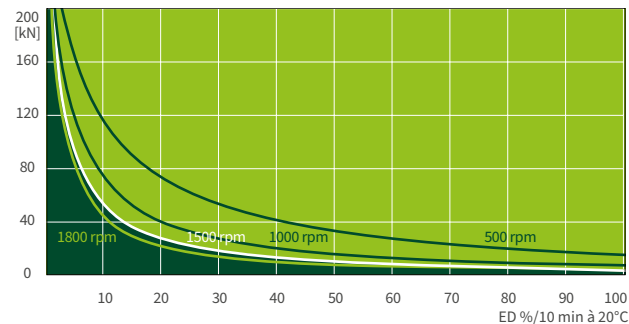
### Configuration standard

Code de commande	Vérin (Série)	Taille	Version (Construction)	Rapports	Vis	Course pour 1 tour d'arbre d'entrée
ZE-200-SN	ZE	200	S (Vis à avance axiale)	N (Normale) 8:1	Tr 70x12	1,50 mm
ZE-200-SL				L (Lente) 24:1		0,50 mm

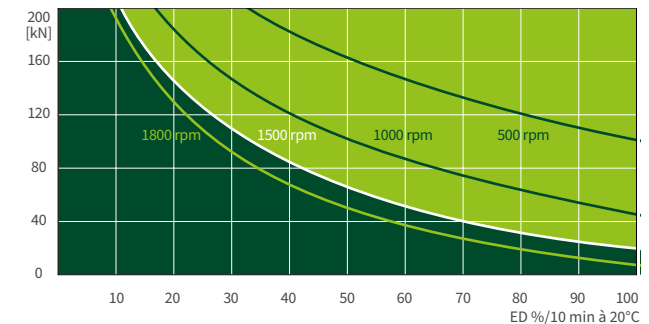
# 200 kN

## Diagramme caractéristique du taux d'utilisation, thermique

Rapport „N“ (8:1)



Rapport „L“ (24:1)



Ce diagramme donne une orientation dans des conditions industrielles standard (temp. ambiante 20°C, etc.) et avec un entretien correct (lubrification, etc.).

Les diagrammes sont basés sur le filetage trapézoïdal standard Tr 70x12 de ZIMM. Avec la vis à billes KGT, la durée d'utilisation peut être bien plus longue.

Si vous avez besoin d'un cycle de service ou de performance encore plus élevé, vous trouverez des informations sur nos réducteurs haute performance ZE-H la page 70 et 71.