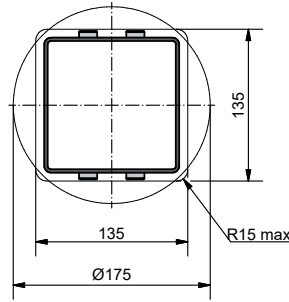
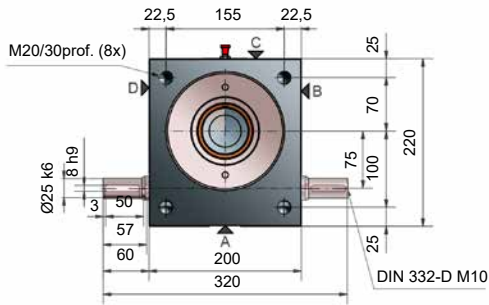
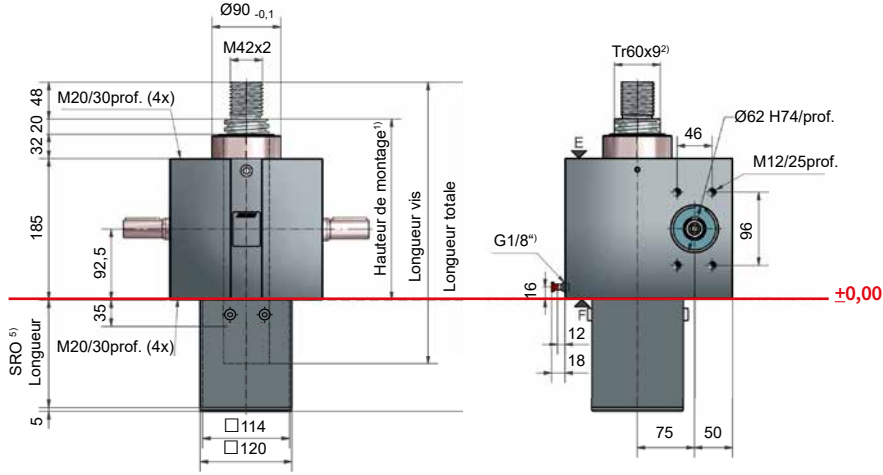


S 150 kN

GSZ-150-S | Vis à avance axiale



Passage pour tube de protection carré ou rond

⁵⁾Longueur du tube de protection SRO avec vis Tr 60x9

Sans sécurité antisortie/ système anti-rotation	87 + course
Sécurité anti-sortie/ système anti-rotation	117 + course
Système anti-rotation avec jeu d'interrupteurs de fin de course ESSET	149 + course
Système anti-rotation avec ES et KAR*	199 + course

*Support-cardan KAR, monté sur le côté F (au-dessous).

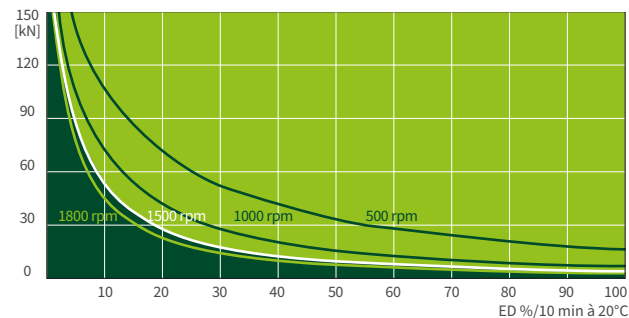
Configuration standard

Code de commande	Vérin (Série)	Taille	Version (Construction)	Rapports	Vis	Course pour 1 tour d'arbre d'entrée
GSZ-150-SN	GSZ	150	S (Vis à avance axiale)	N (Normale) 9:1	Tr 60x9	1,00 mm
GSZ-150-SL				L (Lente) 36:1		0,25 mm

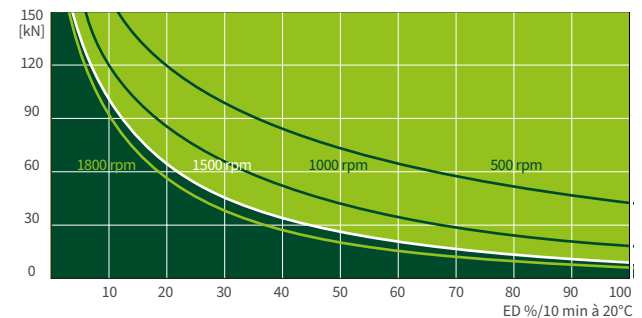
150 kN

Diagramme caractéristique du taux d'utilisation, thermique

Rapport „N“ (9:1)



Rapport „L“ (36:1)



Ce diagramme donne une orientation dans des conditions industrielles standard (temp. ambiante 20°C, etc.) et avec un entretien correct (lubrification, etc.). Les diagrammes sont basés sur le filetage trapézoïdal standard Tr 60x9 de ZIMM. Avec la vis à billes KGT, la durée d'utilisation peut être bien plus longue.