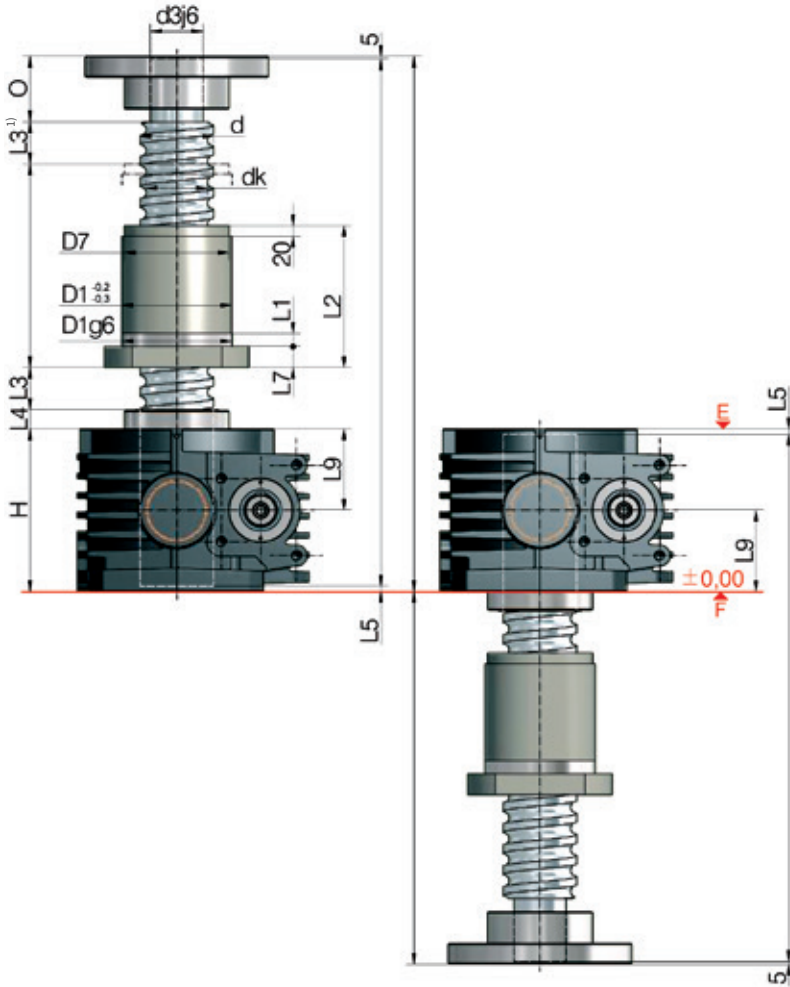
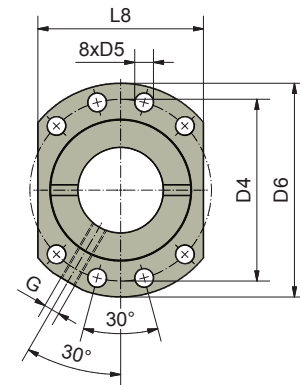


KGT  **R** 500 à 1000 kN
KGT-R | Vis tournante



Sens de montage de l'écrou à bride :
G = bride côté vérin (comme illustration)
S = bride côté vis



Configuration de perçage 2 selon DIN 69051

Vérin	Vis KGT ØxP	Course par tour de moteur		Capacité de charge KGT kN		Écrou Forme	Perçage	Orifice de lubrification G	Jeu axial max ⁹⁾ mm
		RN	RL	dyn. C ²⁾	stat. C ₀ =C _{0a}				
Z-500	125x25	2,34	0,78	575,1	1863	E	2	M8x1	0,03
	125x40	3,75	1,25	402,2	1117	E	2	M8x1	0,03
	125x60	5,62	1,88	302,8	745,3	E	2	M8x1	0,03
	125x80	7,50	2,50	218,7	630,5	E	2	M8x1	0,03
Z-750	140x25	1,88	0,63	774,3	3082	E	2	M8x1	0,03
	140x40	3,00	1,00	754	2100	E	2	M8x1	0,03
	140x60	4,50	1,50	616,7	1575	E	2	M8x1	0,03
	140x80	6,00	2,00	464,3	1048	E	2	M8x1	0,03
Z-1000	160x25	1,88	0,63	884,7	4068	E	2	M8x1	0,03
	160x40	3,00	1,00	1069,9	3016	E	2	M8x1	0,03
	160x60	4,50	1,50	663	1923	E	2	M8x1	0,03
	160x80	6,00	2,00	499,1	1282	E	2	M8x1	0,03



Vérin	Vis KGT						Dimensions mm												
	ØxP	d	dk	d3j6	O	H	D1	D4	D5	D6	D7	L1	L2	L3 ¹⁾	L4	L5	L7	L8	L9
Z-500	125x25	125	107,8	95	120	260	185	212	17,5	240	170	25	250	50	32	6	30	190	130
	125x40	125	107,8	95	120	260	185	212	17,5	240	170	25	250	80	32	6	30	190	130
	125x60	125	107,8	95	120	260	185	212	17,5	240	170	25	180	120	32	6	30	190	130
	125x80	125	112,4	95	120	260	185	212	17,5	240	170	25	220	160	32	6	30	190	130
Z-750	140x25	140	122,8	100	120	310	210	243	22	275	200	25	310	50	37	10	40	215	115
	140x40	140	117	100	120	310	210	243	22	275	200	25	310	80	37	10	40	215	115
	140x60	140	117	100	120	310	225	260	22	295	200	25	280	120	37	10	40	230	115
	140x80	140	117	100	120	310	225	260	22	295	200	25	260	160	37	10	40	230	115
Z-1000	160x25	160	142,8	130	175	340	225	260	22	295		25	345	50	31	13	40	230	170
	160x40	160	132,8	130	175	340	260	300	22	340	250	40	310	80	31	13	40	265	170
	160x60	160	137	130	175	340	260	300	22	340	250	40	295	120	31	13	40	265	170
	160x80	160	137	130	175	340	260	300	22	340	250	40	275	160	31	13	40	265	170

1) Après les avoir mesurées à plusieurs reprises, on peut réduire les cotes L3 pour une commande et un entraînement correspondants. Prolongement de la vis pour soufflet ou ressort spiral éventuellement nécessaire.

2) Capacité de charge dynamique selon DIN ISO 3408