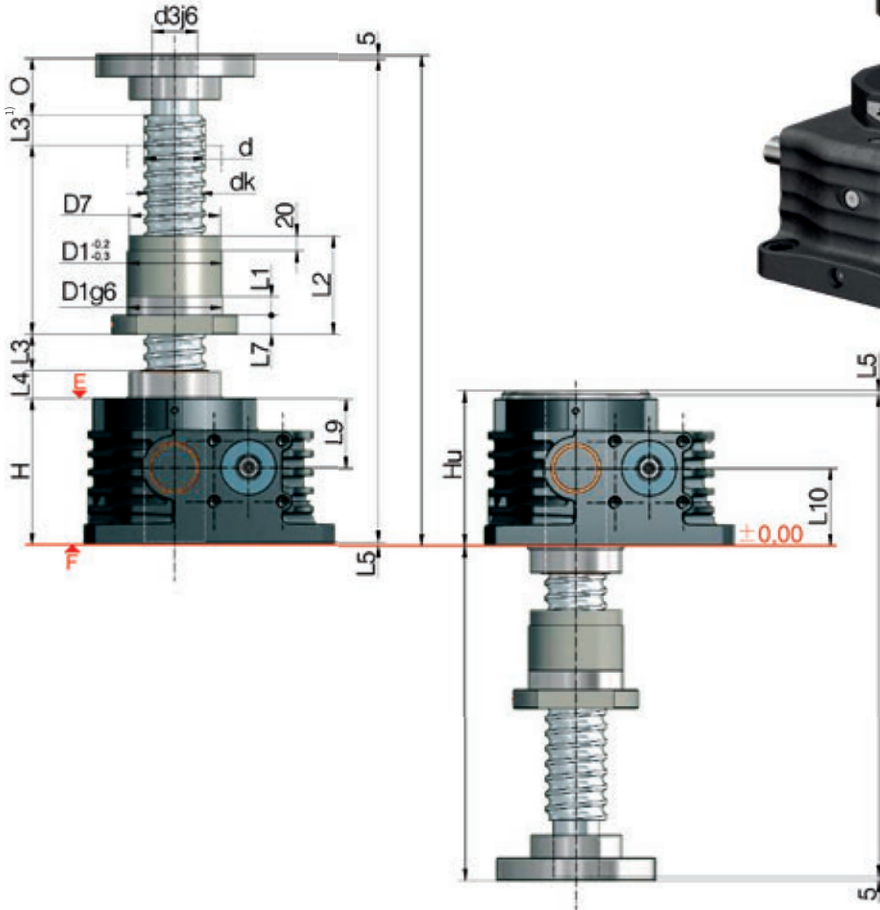


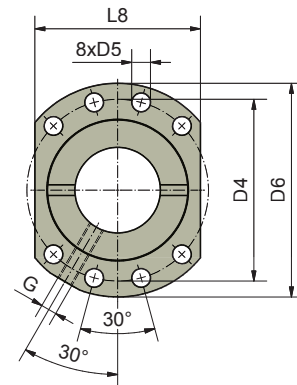


250 à 350 kN

KGT-R | Vis tournante



Sens de montage de l'écrou à bride :
 G = bride côté vérin (comme illustration)
 S = bride côté vis



Configuration de perçage 2
 selon DIN 69051

Vérin	Vis KGT ØxP	Course par tour de moteur		Capacité de charge KGT kN		Écrou Forme	Perçage	Orifice de lubrification G	Jeu axial max ⁴⁾ mm
		RN	RL	dyn. C ²⁾	stat. C ₀ =C _{0a}				
ZE-250	80x10 ⁴⁾	0,94	0,31	193	993,4	E	2	M8x1	0,03
	80x20	1,87	0,63	359,2	942,5	E	2	M8x1	0,03
	80x40	3,75	1,25	251,2	565,5	E	2	M8x1	0,03
	80x60	5,62	1,88	189,1	377	E	2	M8x1	0,03
ZE-350	100x20	1,87	0,63	330,2	979,1	E	2	M8x1	0,03
	100x40	3,75	1,25	270	734	E	2	M8x1	0,03
	100x60	5,62	1,88	203	489,6	E	2	M8x1	0,03
	100x80	7,50	2,50	203	489,6	E	2	M8x1	0,03



Vérin	Vis KGT		Dimensions mm																		
	ØxP	d	dk	d3j6	O	H	Hu	D1	D4	D5	D6	D7	L1	L2	L3 ¹⁾	L4	L5	L7	L8	L9	L10
ZE-250	80x10 ⁴⁾	80	73,6	60	75	193	204	105	125	13,5	145	-	16	160	20	37	5	20	110	91	102
	80x20	80	67	60	75	193	204	125	145	13,5	165	120	25	190	40	37	5	25	130	91	102
	80x40	80	67	60	75	193	204	125	145	13,5	165	120	25	190	80	37	5	25	130	91	102
	80x60	80	67	60	75	193	204	125	145	13,5	165	120	25	190	120	37	5	25	130	91	102
ZE-350	100x20	100	87,4	80	100	230	230	150	176	17,5	202	145	25	175	40	24	6	30	155	115	115
	100x40	100	87,4	80	100	230	230	150	176	17,5	202	145	25	175	80	24	6	30	155	115	115
	100x60	100	87,4	80	100	230	230	150	176	17,5	202	145	25	175	120	24	6	30	155	115	115
	100x80	100	87,4	80	100	230	230	150	176	17,5	202	145	25	215	160	24	6	30	155	115	115

1) Après les avoir mesurées à plusieurs reprises, on peut réduire la cotes L3 pour une commande et un entraînement correspondants. Prolongement de la vis pour soufflet ou ressort spiral éventuellement nécessaire.

2) Capacité de charge dynamique selon DIN ISO 3408

4) Aucun type préférentiel

5) Vis côté F : L2 = 244, L6 = 202