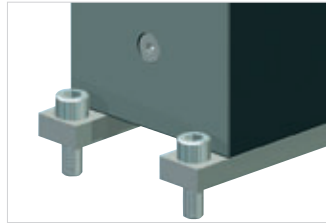
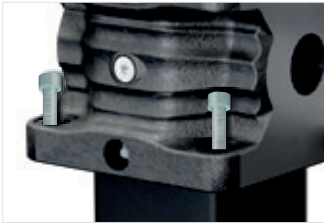




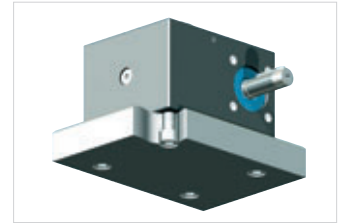
Fixation

Fixation – fixe



Liteaux de fixation (pour série GSZ) :
 Pour les vérins GSZ, des liteaux de fixation BFL sont nécessaires pour la fixation par le haut.

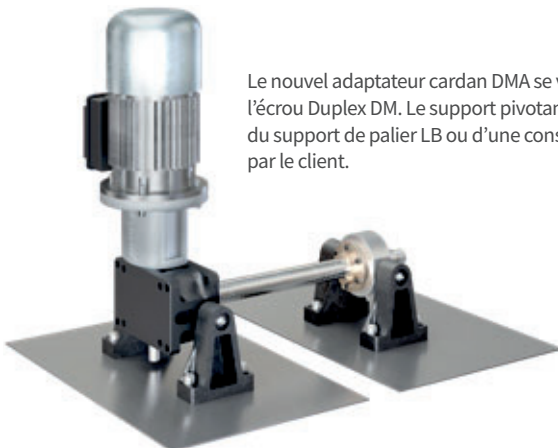
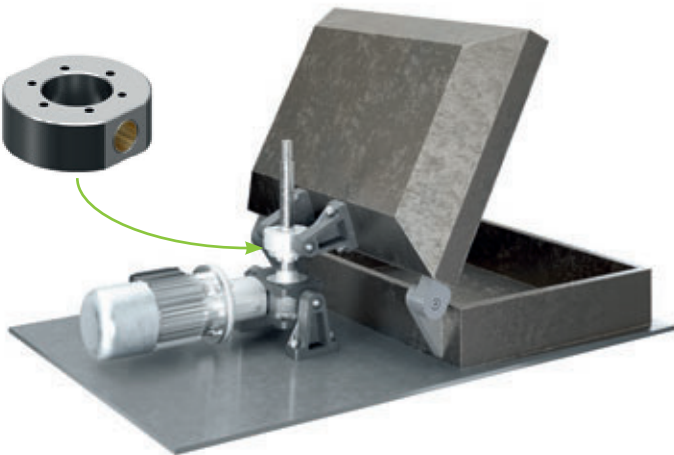
À travers la plaque d'appui :



Tarudages borgnes (pour séries ZE- et GSZ) :
 Les vérins peuvent être fixés par dessous à l'aide des tarudages borgnes.
 ZE Taille 5 à 25, séries GSZ : toutes les tailles

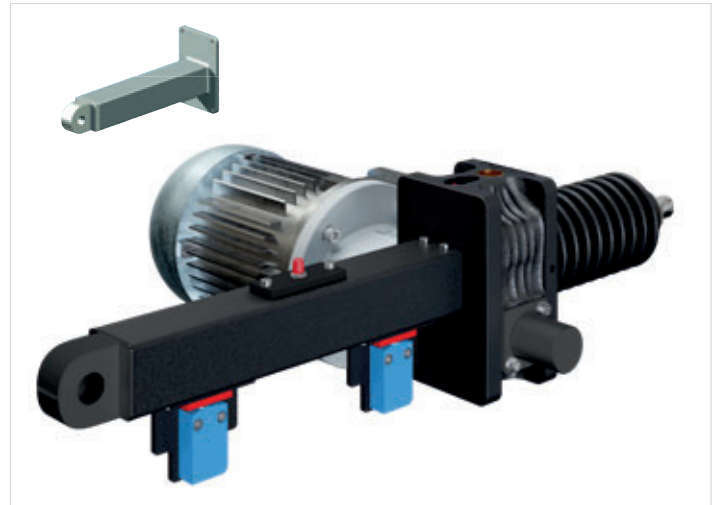
Fixation - pivotante

Adaptateur cardan DMA



Le nouvel adaptateur cardan DMA se visse simplement sur l'écrou Duplex DM. Le support pivotant se réalise à l'aide du support de palier LB ou d'une construction effectuée par le client.

Tube support STRO de palier pivotant



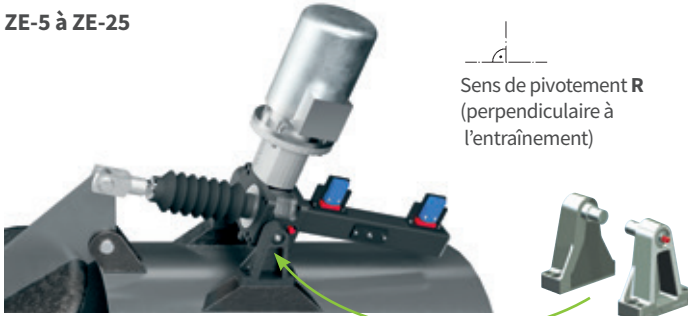
Le **tube support STRO de palier pivotant** présente l'avantage des points de pivotement situés entièrement à l'extérieur. L'inconvénient est la position centrale du poids du vérin et du moteur. La production est toujours en fonction des spécifications du client.



Fixation

Fixation – pivotante

ZE-5 à ZE-25

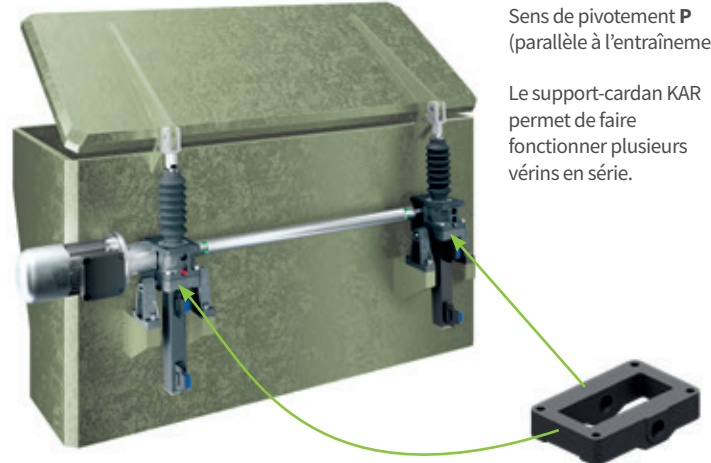


Sens de pivotement **R**
(perpendiculaire à l'entraînement)

Pivots intégrés

Construction simple et peu coûteuse : les douilles pivotantes sont intégrées dans le carter du vérin et revêtues de PTFE, il n'est donc pas nécessaire de les lubrifier en fonctionnement normal.

Support-cardan KAR



Sens de pivotement **P**
(parallèle à l'entraînement)

Le support-cardan KAR permet de faire fonctionner plusieurs vérins en série.

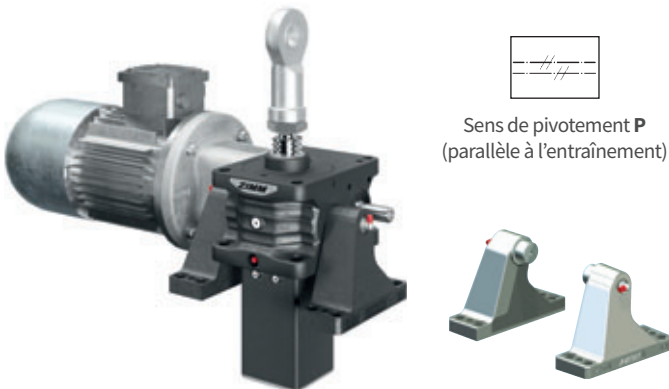
Avec support-cardan KAR

Pour les gros moteurs, les courses longues et les taux d'utilisation élevés, la variante avec support-cardan KAR est préférable car le poids du moteur sera alors absorbé par les points d'appui et n'agira pas sur la vis.

Design Support de palier pour ZE-35 à ZE 200 et Z-250 à Z-1000

Pivots intégrés

Construction simple et peu coûteuse : les douilles pivotantes sont intégrées dans le carter du vérin.

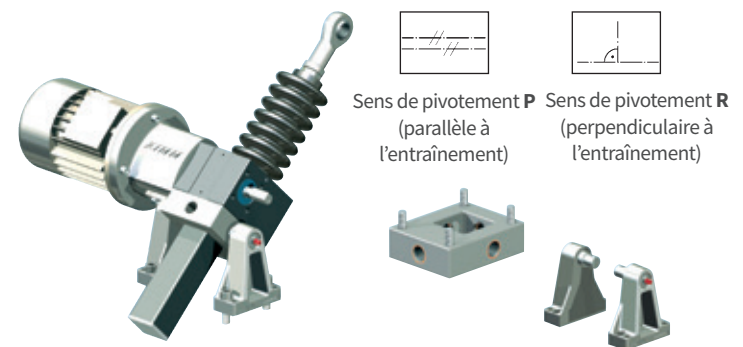


Sens de pivotement **P**
(parallèle à l'entraînement)

GSZ-2 à GSZ-150

Avec support-cardan KAR

Pour les vérins GSZ, un support-cardan peut être monté côté E (dessus) ou F (dessous). 4 alésages sont toujours disponibles pour le sens de pivotement P ou R.



Sens de pivotement **P**
(parallèle à l'entraînement)

Sens de pivotement **R**
(perpendiculaire à l'entraînement)

Support-cardan KAR sur demande