

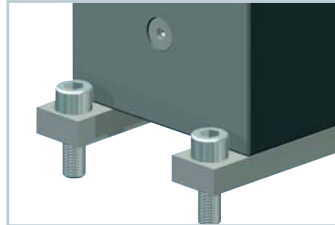


Fixation - fixe

Par le haut :

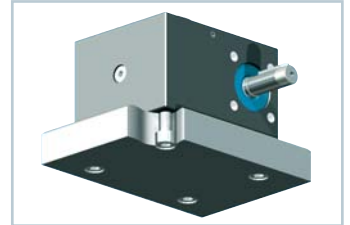
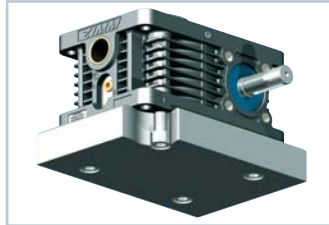


Vis traversantes (pour série Z) :
L'avantage principal de la série Z est sa fixation facile par le haut.



Liteaux de fixation (pour série GSZ) :
Pour les vérins GSZ, des liteaux de fixation BFL sont nécessaires pour la fixation par le haut.

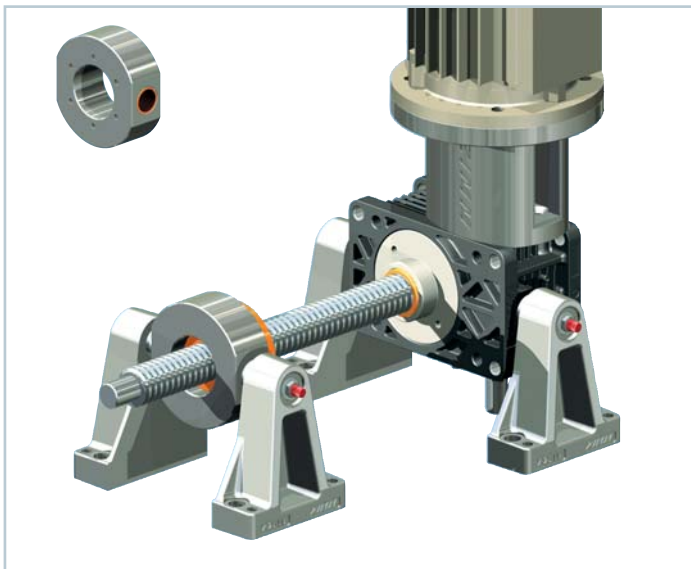
À travers la plaque d'appui :



Taraudages borgnes (pour séries Z et GSZ) :
Les vérins peuvent être fixés par dessous à l'aide des taraudages borgnes.
Z : Z-5 à Z-25 ; GSZ : toutes les tailles

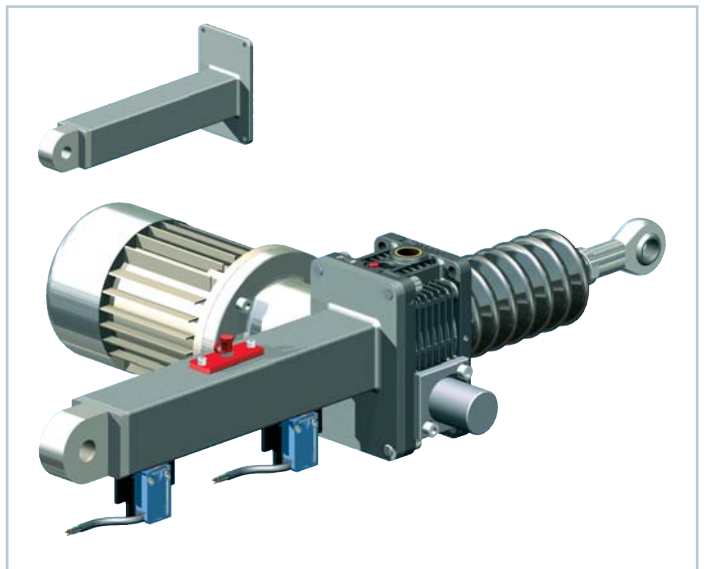
Fixation – pivotante

Adaptateur cardan DMA



Le nouvel adaptateur cardan DMA se visse simplement sur l'écrou Duplex DM. Le support pivotant se réalise à l'aide du support de palier LB ou d'une construction effectuée par le client.

Tube support STRO de palier pivotant



Le tube support STRO de palier pivotant présente l'avantage des points de pivotement situés entièrement à l'extérieur. L'inconvénient est la position centrale du poids du vérin et du moteur. La production est toujours en fonction des spécifications du client.



Fixation - pivotante

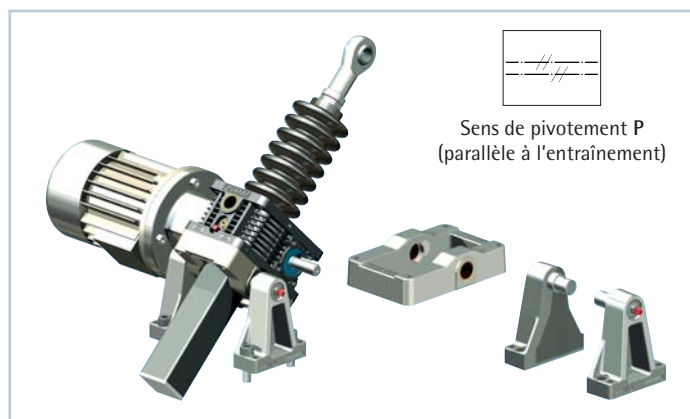
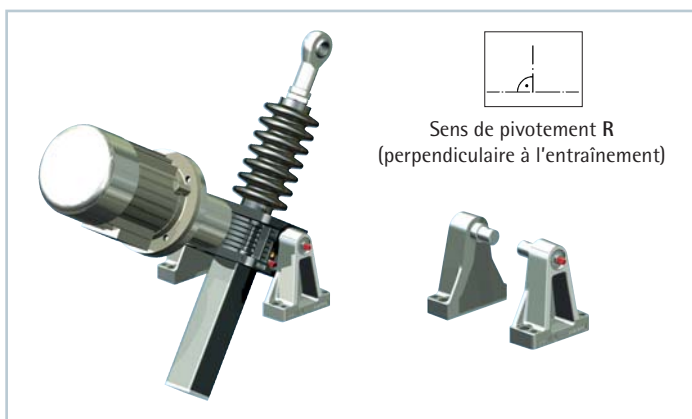
Z-5 à Z-25

Pivots intégrés

Construction simple et peu coûteuse : les douilles pivotantes sont intégrées dans le carter du vérin.

Avec support-cardan KAR

Pour les gros moteurs, les courses longues et les taux d'utilisation élevés, la variante avec support-cardan KAR est préférable car le poids du moteur sera alors absorbé par les points d'appui et n'agira pas sur la vis.



Z-35 à Z-1000

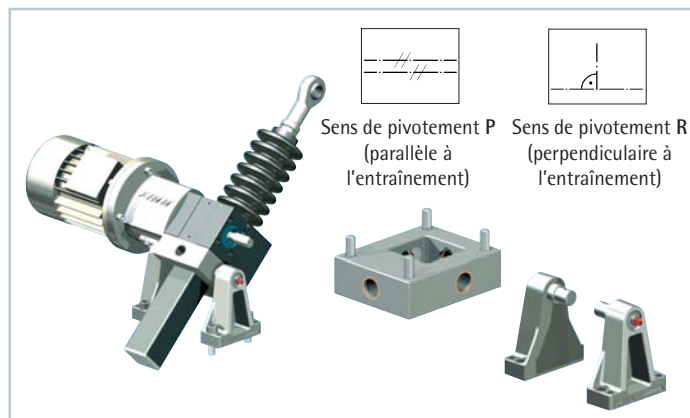
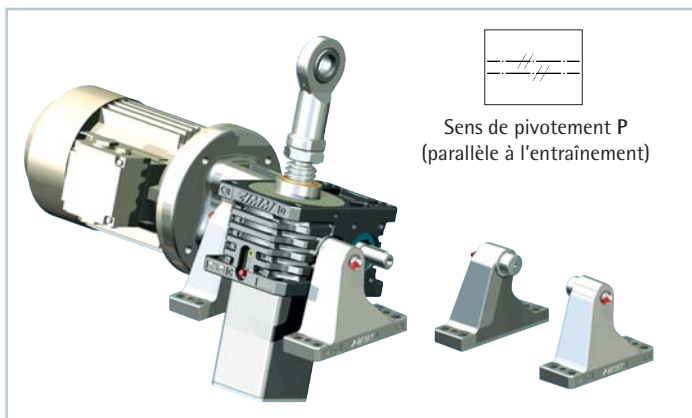
Pivots intégrés

Construction simple et peu coûteuse : les douilles pivotantes sont intégrées dans le carter du vérin.

GSZ-2 à GSZ-100

avec support-cardan KAR

Pour les vérins GSZ, un support-cardan peut être monté côté E (dessus) ou F (dessous). 4 alésages sont toujours disponibles pour le sens de pivotement P ou R.



Support-cardan KAR sur demande